

Электронная документация

СВЕТОДИОДНЫЕ ЛЕНТЫ

Лента RTW 2-5000SE 12V Warm

ОПИСАНИЕ

- Гибкая лента LUX, герметичная IP65 (силикон сверху), светодиоды smd 3528, 60шт/м (300шт на 5м), скотч 3М.
- Цвет ТЁПЛЫЙ 2750-3250К.
- Питание 12V, мощность 4.8 Вт/м (24 Вт на 5м), угол 120°, цветопередача CRI>85.
- Размеры 5000x8x2.2мм.
- Мин.отрезок 50мм, 3шт светодиода.
- Пакет 5м.
- Цена за 1м.

ПРИМЕНЕНИЕ

- Освещение интерьеров и создание декоративной подсветки.
- Оформление наружной рекламы и витрин.



4.8 Вт/м



12 В



60



IP65



8 мм

ПАРАМЕТРЫ

Артикул **014795**

Модель **Лента RTW 2-5000SE 12V Warm (3528, 300 LED, LUX)**

для 1 м

для 5 м

Степень пылевлагозащиты **IP65**


Тип светодиода **SMD 3528**

Кол-во светодиодов **60 шт** | **300 шт**

Минимальный отрезок **50 мм (3 светодиода)**

Гарантия **2 года**

ОПТИЧЕСКИЕ

Цвет свечения **Warm | Тёплый 3000 К** 

Индекс цветопередачи, CRI **>85**

Угол излучения **120°**

Световой поток **410 лм** | **2050 лм**

ЭЛЕКТРИЧЕСКИЕ

Напряжение питания **DC 12 В**

Максимальная мощность **4.8 Вт** | **24 Вт**

Потребляемый ток **0.4 А** | **2 А**

ЛОГИСТИЧЕСКИЕ

Длина **5000 мм**

Ширина **8 мм**

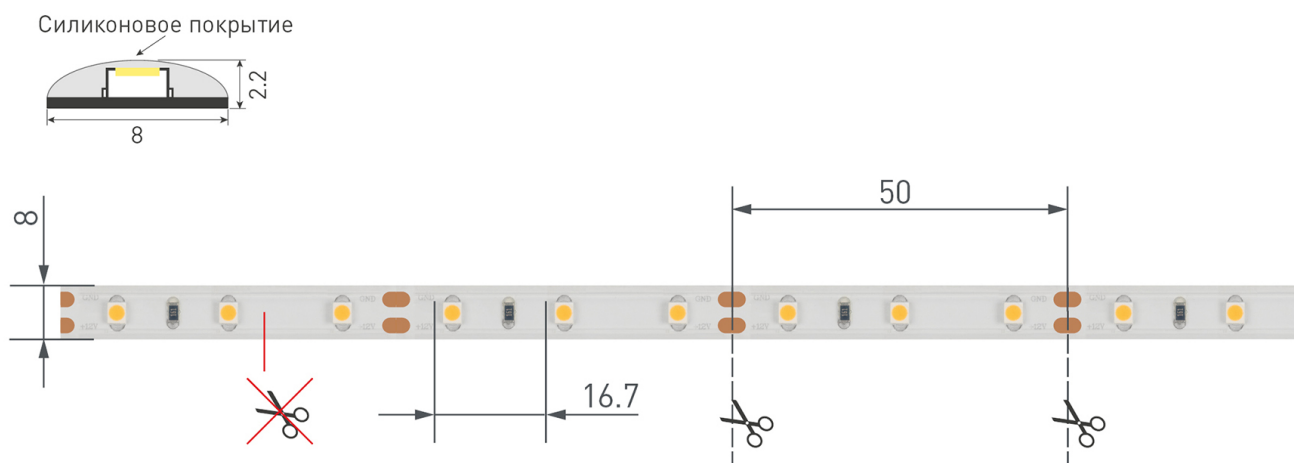
Высота **2.2 мм**

Вес упаковки **205 г, катушка 5 м**

КЛИМАТИЧЕСКИЕ УСЛОВИЯ

Диапазон рабочих температур **-30... +45 °С**

КОНСТРУКТИВНЫЙ ЧЕРТЕЖ



Не допускается резать ленту в необозначенном месте.

Ленту можно резать только в обозначенных местах по линии между контактными площадками для пайки.

ФОТОМЕТРИЯ

ДИАГРАММА ОСВЕЩЕННОСТИ



КСС (КРИВАЯ СИЛЫ СВЕТА)

120°



РЕКОМЕНДАЦИИ ПО ПОДКЛЮЧЕНИЮ И УСТАНОВКЕ

Максимальная длина подключения ленты – 5 м (1 катушка).



Схема 1. Подключение нескольких светодиодных лент с одной стороны.



Схема 2. Подключение нескольких светодиодных лент с двух сторон.

Рекомендуется использовать для обеспечения равномерного свечения ленты по всей длине.

КАК СГИБАТЬ ЛЕНТУ

Правильный изгиб ленты. Минимальный радиус изгиба указан в инструкции к ленте.



Внимание!

Ленту нельзя изгибать в горизонтальной плоскости, перекручивать, растягивать, изламывать или сгибать под прямым углом. Не допускается подвешивать к ленте любые предметы или грузы.



Не складывать



Не скручивать



Не сгибать под прямым углом



Не перекручивать

СОПУТСТВУЮЩИЕ ТОВАРЫ

Приобретаются отдельно



Артикул 012095

Алюминиевый анодированный прямоугольный профиль, без экрана, для светодиодной ленты, линейки.



Артикул 013874

Алюминиевый анодированный профиль в комплекте со вставкой, позволяющей регулировать угол освещения 10-30-60-90 градусов при использовании с 013658/020918 Экран с линзой.



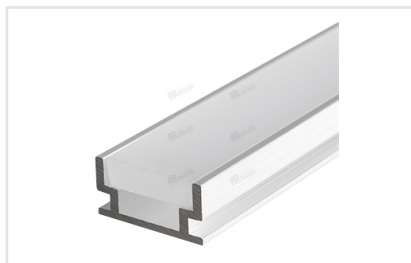
Артикул 017796

Алюминиевый анодированный профиль, для светодиодной ленты, линейки. Может использоваться с матовым или прозрачным экраном (рассеивателем) и заглушками. Размер 2000x16x7мм.



Артикул 012092

Алюминиевый анодированный угловой профиль, без экрана (отдельно), для светодиодной ленты, линейки.



Артикул 019190

Анодированный алюминиевый профиль, для светодиодной ленты, линейки. Отдельно поставляемый матовый экран ставится на герметик. Может использоваться для установки в пол, дорожки.



Артикул 023719

Встраиваемый профиль с фланцем 25x13 мм. Для лент и линеек шириной до 12мм. Анодированный алюминий. Длина 2000мм. Цена за 1 м. Экран и заглушки поставляются отдельно.

АКСЕССУАРЫ

Приобретаются отдельно



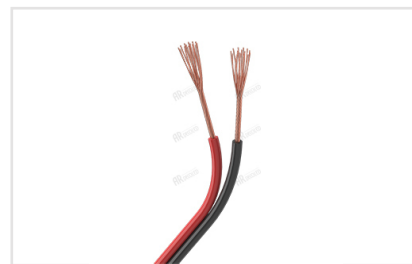
Артикул 022306

Одиночный коннектор (без провода) для соединения 2-х отрезков ГЕРМЕТИЧНЫХ светодиодных одноцветных лент шириной 8мм. Материал - пластик.



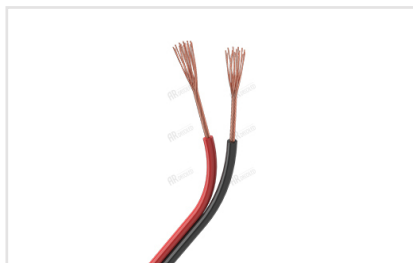
Артикул 022308

Одиночный коннектор с проводом 15см для подключения питания к ГЕРМЕТИЧНЫМ светодиодным одноцветным лентам шириной 8мм. Максимальный допустимый ток 3А, напряжение до 50 В.



Артикул 026348

Шлейф для питания и управления одноцветными светодиодными лентами. 2 проводника, калибр проводника 18AWG, сечение проводника 0.84 мм², материал проводника - лужёная медь.



Артикул 026349

Шлейф для питания и управления одноцветными светодиодными лентами. 2 проводника, калибр проводника 20AWG, сечение проводника 0.52 мм², материал проводника - лужёная медь.

УПАКОВКА

